



NeuroRiab

Centro specialistico di riabilitazione
post ictus e patologie neurologiche

CARTA DEI SERVIZI

SOMMARIO

UNA RIABILITAZIONE SCIENTIFICA E SPECIALISTICA PER LA PERSONA CON PATOLOGIA NEUROLOGICA	3
CENNI STORICI	4
IL CENTRO - MISSIONE E VALORI	5
IL CENTRO - STRUTTURA	8
A CHI CI RIVOLGIAMO	10
L'ATTIVITA' SANITARIA E SOCIO-SANITARIA	11
LA FORMAZIONE	14
IL PERSONALE	15
RECAPITI ED INDIRIZZI	19

UNA RIABILITAZIONE SCIENTIFICA E SPECIALISTICA PER LA PERSONA CON PATOLOGIA NEUROLOGICA

Gli studi e le ricerche scientifiche condotte negli ultimi anni dimostrano come la persona colpita da ictus o affetta da altra patologia neurologica abbia importanti possibilità di recupero se il percorso riabilitativo, al quale viene indirizzata, è mirato e qualificato.

La riabilitazione neurologica ha quindi il dovere di specializzarsi in maniera sempre più approfondita e aggiornata riguardo le diverse patologie.

È necessaria la nascita di centri di riabilitazione neurologica che siano altamente qualificati e possano offrire nel territorio le migliori terapie attualmente disponibili.

Il Centro NeuroRiab origina con questi obiettivi, proponendosi come punto di riferimento specialistico per il recupero motorio nel paziente colpito da ictus o da altra patologia neurologica attraverso la Riabilitazione Neurocognitiva, altresì come Centro nevralgico per la diffusione di una cultura riabilitativa della persona neurolesa, sempre più indispensabile nella nostra società.

Dott. Daniele De Patre

Fondatore e Responsabile Centro NeuroRiab

CENNI STORICI

Il progetto NeuroRiab nasce nel 2016 dall'esigenza comune di persone con patologie neurologiche e dei loro familiari di avere, nel proprio territorio, un Centro di riferimento specialistico al quale indirizzarsi per la riabilitazione neurologica.

Dal 2016 al 2019 si assiste ad un intenso e costante interscambio tra professionisti dell'area riabilitativa, medici, fisioterapisti e psicoterapeuti per dare forma e concretezza al progetto.

Nel 2020 iniziano i lavori per la realizzazione della struttura e nel 2021 viene inaugurata.

Nasce così il primo Centro abruzzese specificatamente destinato alla riabilitazione della persona neurolesa e al sostegno e alla guida dei familiari verso una maggiore consapevolezza della patologia neurologica attraverso percorsi dedicati, eventi ed attività.

IL CENTRO - MISSIONE E VALORI

La missione del Centro NeuroRiab è offrire al soggetto con patologia neurologica la migliore riabilitazione motoria - la Riabilitazione Neurocognitiva - includendo nel percorso di recupero i familiari per un nuovo modello terapeutico e culturale. NeuroRiab è un centro di riabilitazione privato ed ha l'accREDITAMENTO professionale del Centro Studi di Riabilitazione Neurocognitiva (VI) che assicura gli standard di qualità delle prestazioni erogate.

I valori su cui si base il Centro sono:

- *Alta Professionalità*

I professionisti hanno competenze di altissimo livello nel campo della riabilitazione neurologica acquisite attraverso scuole di specializzazione post laurea ed esperienze in Centri di rilevanza nazionale ed internazionale come l'Università del Minnesota negli Stati Uniti e il Centro Studi di Riabilitazione Neurocognitiva a Vicenza.

- *Al centro la persona*

La riabilitazione della persona neurolesa e la presa in carico della famiglia rappresentano i due pilastri fondamentali del centro. Ogni trattamento è individuale, specifico e personalizzato e ogni utente ha un professionista dedicato e a disposizione per tutto il tempo della terapia.

- *Formazione Continua*

Il continuo aggiornamento e lo studio delle più recenti acquisizioni scientifiche è compito imprescindibile di tutti i professionisti di NeuroRiab. Lo staff si impegna anche a

realizzare e promuovere corsi di formazione per strutture pubbliche e private.

- *Qualità della vita lavorativa*

I giorni, gli orari e l'ambiente di lavoro, assieme all'organizzazione delle terapie e delle attività formative e culturali sono proiettati ad assicurare al professionista una elevata qualità della vita lavorativa.

- *Responsabilità Ambientale*

I professionisti mirano ad adottare scelte green e utilizzare materiali e prodotti ecosostenibili e di qualità garantita. Viene privilegiato un uso coscienzioso delle attrezzature evitando gli sprechi.

- *Trasparenza e Legalità*

Tutte le prestazioni professionali sono soggette a fatturazione tale da permettere all'utente di beneficiare della detrazione fiscale del 19% della spesa medica anche senza la prescrizione medica. I professionisti si impegnano ad adottare politiche e comportamenti volti alla legalità ed onestà.

- *Disponibilità, ascolto e guida*

I professionisti si impegnano ad avere un atteggiamento disponibile e di ascolto nei confronti di pazienti e familiari e ad indirizzare gli utenti alle scelte più opportune in riferimento a tutto ciò che concerne il campo della riabilitazione.

- *Economia di Comunità*

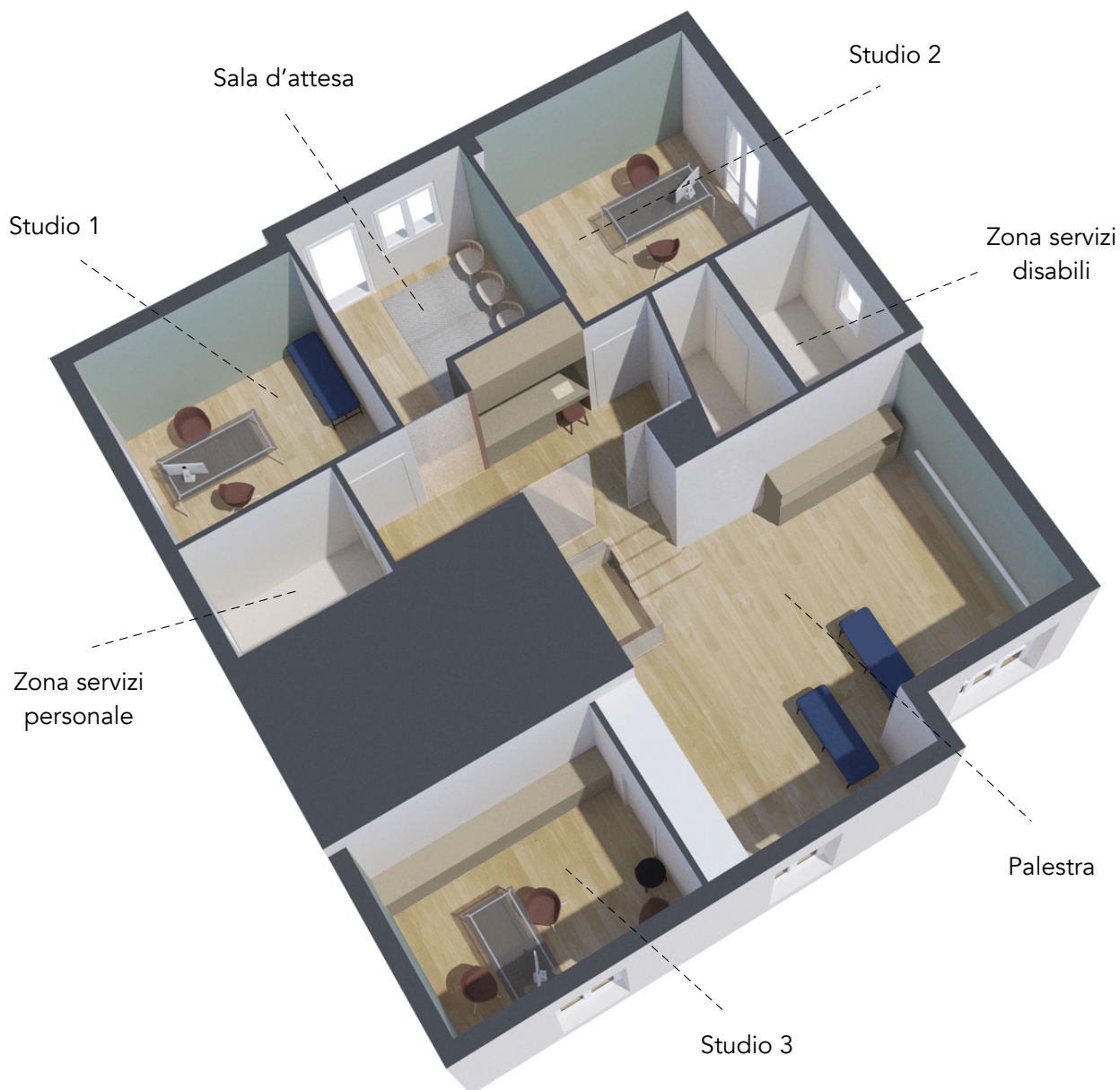
Gli utili del Centro vengono suddivisi in tre parti: una parte per lo sviluppo del Centro, una parte per la formazione e una parte per le attività di sensibilizzazione e i progetti interni e/o esterni in ambito riabilitativo.

IL CENTRO - STRUTTURA

Il Centro NeuroRiab si sviluppa su un unico piano di 134 mq, in una struttura dall'architettura funzionale e priva di barriere architettoniche, con spazi ben organizzati e luminosi e ampio parcheggio antistante.

Il Centro dispone di:

- Un'accogliente sala d'attesa in cui i pazienti trovano possibilità di ristoro e area accettazione;
- Un'ampia zona servizi dedicata ai disabili per curare al meglio ogni necessità;
- Una zona servizi e spogliatoio dedicata al personale sanitario;
- Tre ampi studi dedicati al trattamento individuale del paziente;
- Una spaziosa palestra destinata alla prima valutazione, alle attività per i familiari, alla formazione e all'aggiornamento.



ACHI CI RIVOLGIAMO

Il Centro NeuroRiab si rivolge a persone che a seguito di un evento traumatico o morboso a livello del Sistema Nervoso Centrale e/o Periferico, hanno perso, anche parzialmente, le loro capacità di deambulare, raggiungere, prendere, manipolare oggetti e compiere azioni della quotidianità.

Nello specifico si rivolge a:

- Persone con esiti di *Ictus* (Ictus ischemico o ischemia cerebrale, Ictus emorragico o emorragia cerebrale, ischemia o emorragia midollare).
- Persone con patologie neurodegenerative quali *Malattia di Parkinson, Sclerosi Multipla, Sclerosi Laterale Amiotrofica*.
- Persone interessate da *Traumi Cranici e Traumi del Midollo Spinale*.
- Persone con patologie a carico del sistema nervoso periferico quali *Polineuropatie* (assonale motoria, assonale sensitiva, mista), *Sindrome di Guillain-Barré*, *Lesioni del Nervo Facciale* (VII nervo cranico) e del *Nervo Trigemino* (V nervo cranico), *Lesioni del Plesso Brachiale*, *Lesioni del Nervo Mediano*, *Ulnare e Radiale* e *Lesioni del Nervo Sciatico*.
- Persone con *Dolore Cronico* e *Dolore Neuropatico*.
- Persone con altre problematiche, sindromi o patologie che interessano il Sistema Nervoso Centrale e Periferico.

Altresì il Centro NeuroRiab si rivolge a bambini che, per qualsiasi evento patologico, presentano ritardi o disturbi nello sviluppo motorio e psicofisico.

L'ATTIVITA' SANITARIA E SOCIO-SANITARIA

Tutti i servizi che il Centro NeuroRiab offre hanno carattere ambulatoriale e sono:

- *Riabilitazione Motoria*

Il Centro NeuroRiab offre la miglior proposta riabilitativa a livello qualitativo per il recupero delle abilità motorie perse - la Riabilitazione Neurocognitiva - che va ad agire direttamente alla causa del problema.

La Riabilitazione Neurocognitiva è stata ideata dal Neuropsichiatra Prof. Carlo Perfetti ed è una riabilitazione studiata e strutturata in maniera specifica per il recupero motorio delle persone colpite da patologie neurologiche. Continui studi scientifici promossi a livello mondiale per la maggior parte dal Centro Studi di Riabilitazione Neurocognitiva a Vicenza e dall'Università del Minnesota negli Stati Uniti ne dimostrano l'efficacia e gli ottimi risultati.

- *Riabilitazione Logopedica*

Il Centro NeuroRiab offre un percorso specifico e mirato per il recupero del linguaggio in persone con afasia e degli altri disturbi quali, ad esempio, disartria, disfonia, disfagia (disturbo della deglutizione) spesso correlati a patologie neurologiche, attraverso la Riabilitazione Neurocognitiva.

- *Colloqui con Psicoterapeuta*

Il Centro NeuroRiab offre alla persona affetta da patologia neurologica e ai suoi familiari percorsi specifici di psicoterapia. Inoltre vengono organizzati gruppi di psico-educazione, gruppi di mutuo aiuto per utenti e per familiari e attività di scambio e di confronto.

Il Centro NeuroRiab calendarizza anche consulenze private con collaboratori esterni al Centro quali medici specialisti (Neurologo, Fisiatra, Oculista, etc.), infermieri, operatori sanitari e tutte le altre figure professionali sanitarie (Podologo, Neuropsicologo, etc) che ruotano attorno alla sfera medica e riabilitativa della persona affetta da patologia neurologica.

Dove necessario e su richiesta dei propri utenti e dei familiari il Centro mette anche a disposizione alcune figure professionali che possono essere utili per il reinserimento della persona nella società quali:

- *Consulente Legale*

Al fine di illustrare alla persona neurolesa e ai familiari i propri diritti in riferimento alla disabilità, esporre le procedure e le tempistiche per la sospensione dal lavoro e per il pensionamento, informare circa l'assegno di accompagnamento e di disabilità, nonché vagliare la possibilità di domandare l'interdizione, l'inabilitazione o l'amministrazione di sostegno.

Una figura giuridica che possa consigliare ed assistere il paziente nella tutela dei propri diritti.

- *Istruttore di Scuolaguida*

Al fine di illustrare alla persona neurolesa e ai familiari i propri diritti in materia di guida e conoscere le modalità e i tempi per l'eventuale richiesta e recupero di patente di guida

Inoltre, il Centro NeuroRiab si impegna ad organizzare attività di sensibilizzazione alla patologia neurologica ed eventi di interesse

culturale per promuovere una nuova coscienza sociale nei riguardi delle problematiche neurologiche.

Si impegna altresì a promuovere attività ludiche e ricreative per i propri utenti (anche con volontari).

LA FORMAZIONE

Il Centro NeuroRiab si impegna a condurre studi scientifici in riferimento alle tematiche promosse ogni anno dal Centro Studi di Riabilitazione Neurocognitiva e in relazione alle nuove acquisizioni terapeutiche in continua evoluzione.

Promuove corsi di formazione con crediti formativi per fisioterapisti, logopedisti e altre figure professionali nell'ambito sanitario e socio-sanitario.

Si impegna nella scrittura di articoli e testi di riabilitazione e alla partecipazione a corsi e convegni nazionali ed internazionali per promuovere la Riabilitazione Neurocognitiva.

IL PERSONALE

Dott. Daniele De Patre



- Fondatore e Responsabile del Centro NeuroRiab.
- Dottore in Fisioterapia all'Università degli Studi dell'Aquila.
- Dottore in Scienze Motorie all'Università degli Studi dell'Aquila.
- Membro del Comitato Scientifico del Centro Studi di Riabilitazione Neurocognitiva (VI).
- Docente Autorizzato di Riabilitazione Neurocognitiva.
- Docente a contratto al Master in Fisioterapia Neurologica dell'Università di Verona.
- Referente del Gruppo di Interesse Specialistico Neuroscienze AIFI della Regione Abruzzo.
- Precedentemente Teaching Assistant in Neuroriabilitazione all'Università del Minnesota negli Stati Uniti.
- Autore di articoli scientifici pubblicati in riviste nazionali ed internazionali di riabilitazione.
- Autore di Libri di Riabilitazione.
- Relatore in corsi e convegni nazionali ed internazionali.
- Iscritto all'Ordine Professionale della Federazione Nazionale Ordini TSRM-PSTRP c/o L'Aquila Teramo Chieti Pescara con il numero 543.

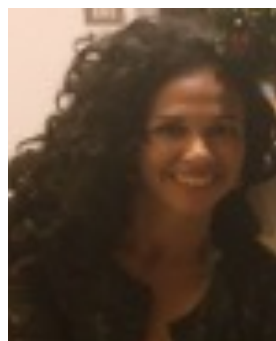
Contatto LinkedIn

Dott.ssa Lorella Ninni



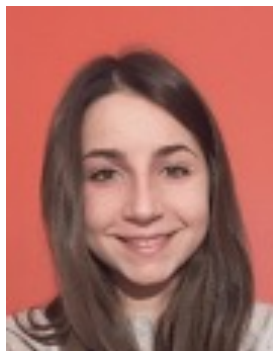
- Psicologa/Psicoterapeuta del Centro NeuroRiab.
- Dottore in Psicologia Clinica e di Comunità all'Università La Sapienza di Roma.
- Specializzata c/o Istituto Riza di Milano in Psicosomatica.
- Specializzata in Analisi Bioenergetica c/o Istituto W. Reich di Roma.
- Precedentemente Responsabile Clinica di Comunità Terapeutica-Riabilitativa Psichiatrica a Roma.
- Precedentemente Responsabile del Servizio di Sostegno alle famiglie c/o Comunità Riabilitativa Residenziale.
- Socia della Polyedra Clinical Group di Teramo.
- Psicoterapeuta ad indirizzo psico-dinamico, esperta in Gruppi di Sostegno, percorsi elaborativi di malattia cronica e del danno fisico, auto-mutuo aiuto, Patologie dell'umore e del comportamento.
- Iscritta all'Ordine degli Psicologi d'Abruzzo dal 06/07/1994 con il n° 395

Dott.ssa Cristina Vallese



- Fisioterapista del Centro NeuroRiab.
- Dottoressa in Fisioterapia all'Università degli Studi dell'Aquila.
- Riabilitatrice Neurocognitiva Esperta presso la Scuola Internazionale di Riabilitazione Neurocognitiva del Centro Studi di Riabilitazione Neurocognitiva (VI).
- Master di primo livello in Riabilitazione Neurocognitiva all'Università degli Studi dell'Aquila.
- Partecipazione ai corsi di specializzazione:
 - "interpretazione neurocognitiva della *sclerosi multipla*";
 - "Interpretazione neurocognitiva delle lesioni *cerebellari*";
 - "interpretazione neurocognitiva delle *lesioni periferiche del nervo faciale*";
 - "interpretazione neurocognitiva del *malato aprassico* e del *malato eminegligente*";
 - "interpretazione neurocognitiva del *malato midollare*";
 - "interpretazione neurocognitiva delle *sindromi dolorose*".
- Iscritta all'Ordine Professionale della Federazione Nazionale Ordini TSRM-PSTRP c/o L'Aquila Teramo Chieti Pescara con il numero 297.

Dott.ssa Marina Spagnuolo



- Fisioterapista del Centro NeuroRiab.
- Dottoressa in Fisioterapia presso l'Università degli Studi di Bari.
- Riabilitatrice Neurocognitiva Esperta presso la Scuola Internazionale di Riabilitazione Neurocognitiva del Centro Studi di Riabilitazione Neurocognitiva (VI).
- Partecipazione ai corsi di specializzazione:
 - "interpretazione neurocognitiva della *sclerosi multipla*";
 - "Interpretazione neurocognitiva delle lesioni *cerebellari*";
 - "interpretazione neurocognitiva delle *lesioni periferiche del nervo faciale*";
 - "interpretazione neurocognitiva del *malato aprassico* e del *malato eminegligente*";
 - "interpretazione neurocognitiva del *malato midollare*";
 - "interpretazione neurocognitiva delle *sindromi dolorose*";
 - "interpretazione neurocognitiva delle patologie del SNC e disturbi del neurosviluppo nel bambino".
- Iscritta all'Ordine Professionale della Federazione Nazionale Ordini TSRM-PSTRP c/o Bari-Taranto-Bat con il numero 2129.

RECAPITI ED INDIRIZZO

Il Centro NeuroRiab si trova in località San Nicolò a Tordino di Teramo via Vincenzo Bindi 45/A, dispone di un ampio parcheggio e dell'assenza di barriere architettoniche.

Come raggiungerci:

Il Centro è facilmente raggiungibile in auto e attraverso i principali mezzi di trasporti pubblici

- In auto:

Superstrada
Teramo-Mare uscita
San Nicolò a Tordino
(2 minuti)



- In treno:

Stazione Ferroviaria
Castellalto-Canzano
(10 minuti a piedi)



- In autobus:

2° fermata in località
San Nicolò a Tordino
tratta Giulianova-Teramo
(5 minuti a piedi)




NeuroRiab di Daniele De Patre

C.F. DPTDNL86E16L103I - P.I. 01799020670 - CUU X2PH38J

 Via Vincenzo Bindi, 45/A

San Nicolò a Tordino - Teramo 64100

 0039 351 8627049

 info@neuroriab.com

 www.neuroriab.com